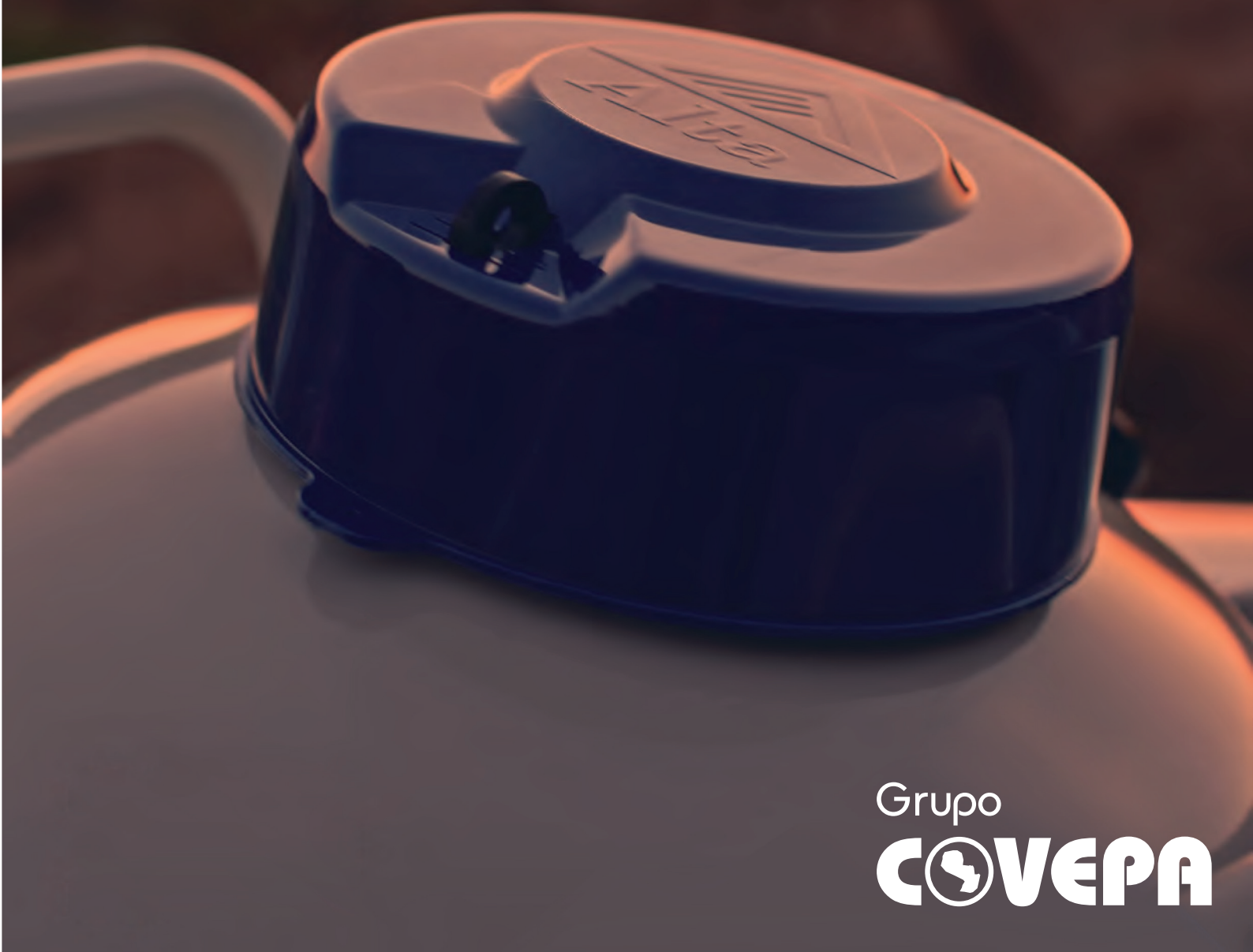


BRANGUS, BRAFORD, BRAHMAN, NELORE, SENEPOL, SENANGUS, SANTA GERTRUDIS, SINDI

CATÁLOGO

**RAZAS DE CARNE  
SINTÉTICAS**

**2021**



Grupo  
**COVEPA**

# ¿Cómo leer el CATÁLOGO?

PAÍS DE ORIGEN: **ABERDEEN ANGUS** (Estados Unidos)

APODO: **SWEEPSTAKE** (Raven Sweepstake 5135 DJ)

RAZA: **ABERDEEN ANGUS**

NOMBRE REAL: **NUEVO**

LINEA GENÉTICA (Padre x Abuelo Materno): **PA Power Tool 9108 X CAR Efficient 534**

FP: INDICA LA FACILIDAD DE PARTO DEL TORO PARA SU USO SOBRE VAQUILLONAS DE 15, 18 O 24 MESES.

TORO CONSAGRADO EN EL PROGRAMA CONCEPT PLUS (PROBADA FERTILIDAD SUPERIOR EN IATF)

DATOS DE IDENTIFICACIÓN: **RP: S15535 HBA: 845448 Nació: 17/02/2015 Reg: 18290834 Criador: Raven Angus**

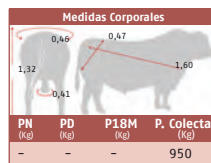
American Angus Association (Julio 2020) \*Datos expresados en libras

	PRODUCCIÓN										MATERNAL					CARCASA					VALORACIÓN		
	6	7	8	9	10	11	12	13	14	15	16	17	18	19	20	21	22	23	24	25	26	27	
	FPD	PN	PD	R. Año	EEC	OMS	Alt. Año	CE	Doc.	%PH	FP Hijas	Leche	PA Hijas	Alt. Hijas	SEN	P.Carc	Mamm.	AOB	GD	SW	SF	SB	
2	DEP	17	-1,8	57	108	0.25	1.11	0.4	0.74	32	6	13	33	46	0.5	-16	39	1.14	0.55	0.03	72	84	157
3	PREC.	0.41	0.57	0.51	0.44	0.35	0.35	0.47	0.47	0.36	0.25	0.36	0.36	0.4	0.42	-	0.45	0.41	0.41	0.38	-	-	-
4	RANKING	1%	5%	45%	35%	35%	75%	60%	55%	2%	95%	10%	10%	55%	30%	60%	55%	4%	45%	75%	15%	45%	15%
5	PROMEDIO	6	1.2	55	97	0.24	0.78	0.5	0.77	16	10.7	8	25	49	0.3	-12	39	0.5	0.51	0.01	55	82	126

COMENTARIOS: **SWEEPSTAKE** (Power Tool x CAR Efficient 534). Tuvimos la oportunidad de ver este toro unos días antes del remate en Raven Angus, Dakota del Sur en 2016. Sweepstake se destacaba sobre sus compañeros por la extrema moderación, calidad racial, biotipo moderado y precoz. Luego vimos sus DEPs y no dudamos en incorporarlo a la batería de toros para Sudamérica. Posee extrema Facilidad de Partos, y excelente curva de crecimiento para P. Año; superior para Docilidad, Extremo para Facilidad de parto de las hijas, mejorador de calidad de ubre y producción de leche. Esto sumado a un peso adulto de sus hijas bien moderado. Los partos en Argentina sobre vaquillonas de 15 son un éxito. Recientemente consagrado en el programa Concept Plus cómo toro líder en fertilidad en programas de IATF.

PEDIGREE: **G A R Predestined**  
**PA Power Tool 9108**  
**Shamrocks Beebee Queen 3095**

**CAR Efficient 534**  
**Raven Blackbird 1249**  
**Raven Blackbird 315**



¡MIRÁ EL VIDEO!

MEDIDAS CORPORALES Y PESOS propios del toro.

- 1 TABLA GENÉTICA.** Sólo se pueden comparar animales que posean la misma tabla genética.
- 2 DIFERENCIAS ESPERADAS DE PROGENIE.** Es una estimación de la diferencia genética que tendrán los hijos de un reproductor en comparación con los hijos de otros toros con el promedio de la raza.
- 3 PRECISIÓN.** Expresa la confiabilidad e indica en qué medida el valor de DEP se va a reflejar en la progenie.
- 4 RANKING.** Indica la posición de cada rasgo dentro de la población de referencia.
- 5 PROMEDIO.** Es el promedio de la raza para cada rasgo evaluado.
- 6 FACILIDAD DE PARTO DIRECTA.** Indica la facilidad con que los hijos de un toro nacen en Vaquillonas de primer parto. A mayor valor, mayor facilidad de partos en vaquillonas.
- 7 PESO AL NACER.** Indica cuánto van a pesar en promedio los hijos de un toro en comparación con los hijos de otros toros con el promedio de la raza. Se expresa en Lb o en Kg.
- 8 PESO AL DESTETE.** Indica el potencial genético de un reproductor en mejorar el peso al año de los terneros. Se expresa en Lb o en Kg.
- 9 PESO AL AÑO.** Indica el potencial genético de un reproductor en mejorar el peso al año de los novillos. Se expresa en Lb o en Kg.
- 10 EFICIENCIA DE CONVERSIÓN.** Es un predictor de la capacidad genética de un toro para la ganancia posterior al destete en la progenie futura en comparación con la de otros toros, dada una cantidad constante de alimento consumido. Se expresa en Lb por día.
- 11 CONSUMO DE MATERIA SECA.** Es un predictor de la capacidad de transmisión de la diferencia para la ingesta de alimento durante la fase posterior al destete, en comparación con la de otros toros. Se expresa en Lb por día.
- 12 ALTURA AL AÑO.** Predice la estatura al año de los hijos de un toro. Se expresa en cm.
- 13 CE.** Indica el potencial genético de un toro en mejorar la Circunferencia Escrotal de un rodeo. Se expresa en cm.
- 14 DOCILIDAD.** Predice el temperamento de los hijos/as de un toro. Los valores más altos indican mayor docilidad.
- 15 TASA DE PREÑEZ DE LAS HIJAS.** Los valores más altos indican preñeces más tempranas en una temporada de servicio sobre vaquillonas.
- 16 FACILIDAD DE PARTOS EN LAS HIJAS.** Indican cuánto más fácil van a parir las hijas de un toro en su primer parto. Los valores más altos indican mayor facilidad.
- 17 LECHE.** Indica el potencial genético de un reproductor en mejorar las ubres y producción de leche de sus hijas. Se expresa en Lb o Kg y se calcula en forma indirecta a través del peso al destete de sus terneros.
- 18 PESO ADULTO DE LAS HIJAS.** Predice el peso adulto de las hijas de un toro en comparación con otro toro o con el promedio de la raza.
- 19 ALTURA DE LAS HIJAS.** Predice la estatura de las hijas de un toro en comparación con otro toro o con el promedio de la raza.
- 20 VALOR ENERGÍA.** Se utiliza para comparar la demanda de energía de las hijas de un toro respecto de otro toro o del promedio de la raza. A mayor valor, más eficientes serán las vacas. Se expresa como un ahorro en US\$ por vaca por año.
- 21 PESO DE CARCASA.** Predice el potencial genético de un toro en aumentar el peso de la media res de un rodeo. Se expresa en Kg.
- 22 MARMOREO.** Predice el potencial genético de un toro en mejorar la infiltración de grasa intramuscular. A mayor marmoreo, más ternera y calidad de carne. Se expresa en %.
- 23 AREA DE OJO DE BIFE.** Predice el potencial genético de un toro en mejorar el AOB del rodeo. Se mide por ultrasonido sobre el músculo Dorsal Largo, entre 12% y 13% costilla. Se expresa en cm cuadrados.
- 24 GRASA DORSAL.** Predice el potencial genético de un toro de mejorar el engrasamiento (terminación) de su progenie.



¡Chateá con nosotros!

www.ciale.com





RP: 4486 HBA: 128965 (D) Nació: 27-01-2010 Criador: Pozo de La Carreta

### Programa ERBra (Julio 2020)

	PN	PD	AM	LyC	PF	CE	AOB	EGD	EGC	%GI
DEP	0.58	9.57	3.58	8.37	19.07	0.83	0.37	0.18	0.09	0.15
PREC	0.99	0.98	0.95	-	0.97	0.97	0.94	0.94	0.94	0.94
RANKING	85%	18%	29%	16%	19%	26%	86%	82%	92%	62%
PROMEDIO	0.03	7.2	3.14	6.74	15.35	0.75	1	0.27	0.29	0.17

JACQUES (Relevante x Comodoro) es otra incorporación destacada y muy probada, una vez más volvemos sobre líneas consistentes que se han utilizado fuertemente unos años atrás con grandes resultados y excepcional consistencia. Un toro destacado para imprimir pesos destacados tanto al destete como final y cuidar aptitud materna en sus hijas. Una interesante opción para imprimir peso a su progenie y agregar algo de tamaño corporal y estructura correcta.

#### TEST DE PELAJE: Negro Homocigota

Guardian Y7993 Revelation Oscar -T/E-  
Las Lilas 5909-F Relmun 6774-B G4  
Las Lilas 6774-B

Corralero 1915 Yasta Rocio-T/E-  
Pozo 3847 Comodoro  
Pozo 2697

Medidas Corporales			
57 cm	60 cm	1,36 m	1,76 m
54 cm			
PN (kg)	PD (kg)	P18M (kg)	P Colecta (kg)
-	275	665	930

¡MIRÁ EL VIDEO!

VER DETALLE



¡Chateá con nosotros!

www.ciale.com

IR AL INDICE



RP: 5 HBA: 143350 (D) Nació: 02-07-2016 Criador: Coria Juan Carlos

Programa ERBra (Julio 2020)

	PN	PD	AM	LyC	PF	CE	AOB	EGD	EGC	%GI
DEP	-0.13	11.58	2.95	8.74	25.05	1.59	-	-	-	-
PREC	0.73	0.68	0.59	-	0.69	0.77	-	-	-	-
RANKING	37%	8%	63%	13%	5%	2%	-	-	-	-
PROMEDIO	0.03	7.2	3.14	6.74	15.35	0.75	1	0.27	0.29	0.17

► DON JUAN (Arandú x Arangá) De tamaño moderado y biotipo precoz combina dos líneas exitosas y consistentes de CIALE Alta como son Arandú y Arangá. Es una opción extremadamente segura para utilizar sobre vaquillonas precoces buscando aportar moderación de tamaño, precocidad y buena curva de crecimiento al destete y a los 18 meses; dejando hembras de reposición que se preñarán rápido y tendrán también facilidad de parto

TEST DE PELAJE: Heterocigota | Portador de gen Ancestral

Ebano 2867 Ñatito  
Gall Julian Ñatito -T/E-  
Rancho 159

Tilita Ñatito 1256 -T/E-  
Sultana Sasha 623 Aranga -T/E-  
Morris Sasha 25 Jim -T/E-

Medidas Corporales			
54 cm	56 cm	1,33 m	1,62 m
41 cm			
PN (kg)	PD (kg)	P18M (kg)	P Colecta (kg)
33	280	625	880

¡MIRÁ EL VIDEO!

VER DETALLE

Lonquimay x Charly



RP: 5875 HBA: 143381(D) Nació: 02-09-2016 Criador: Cabaña Los Guasunchos

### Programa ERBra (Julio 2021)

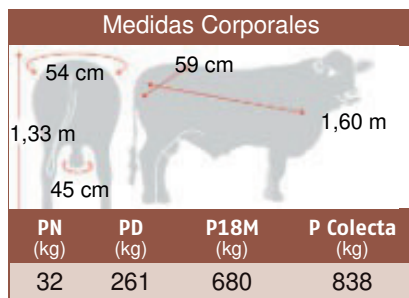
	PN	PD	AM	LyC	PF	CE	AOB	EGD	EGC	%GI
DEP	0.22	13.84	1	7.92	26.81	2	1.25	0.29	0.35	0.19
PREC	0.76	0.73	0.66	-	0.73	0.8	0.8	0.8	0.8	0.8
RANKING	68%	4%	92%	22%	4%	3%	29%	30%	24%	30%
PROMEDIO	0.03	7.28	3.08	6.71	15.52	0.75	1.41	0.33	0.41	0.17

► NAMUNCURÁ (Lonquimay x Charly) Nueva e interesante opción para quienes busquen utilizar líneas sólidas del Brangus Negro con excelente performance de crecimiento y pesos al nacimiento moderados. Un paquete genético que combina al gran Lonquimay por parte de padre, con un propio hermano de Arangá como abuelo materno (Charly). Muy correcto de estructura, amplitud costal, largo corporal y muy ancho en su posterior. Ideal para aportar precocidad y condiciones carniceras en rodeos comerciales así como también para conservar hembras de reposición.

**TEST DE PELAJE:** Negro Homocigota

— Rancho 144 Curandero -T/E-  
 — Corralero 8435 Curupay F-10 D  
 — Corralera F-10 B Side 2022 A

— Tilita Ñatito 560 -T/E-  
 — Pozo 4602 Charly  
 — Pozo 4263 Don Victorino



¡MIRÁ EL VIDEO!

VER DETALLE



¡Chateá con nosotros!

www.ciale.com





RP: 10577 HBA: 142754 (D) Nació: 01-05-2012 Criador: Bellamar Estancias S.A.

► CONJURO, propiedad de Las Dos A de Zago y criado por Corral de Guardia fue el toro más disputado en los lotes de venta de la cabaña. Es un destacado hijo de MC Elegido en madre Lanin. Nos sorprendió ver este toro que combina sangres de EEUU con un fenotipo moderado, correcto y muy acorde a los campos duros donde la raza se desarrolla. Creemos que Conjuro es un aporte al momento de refrescar sangres sin arriesgar desfasajes de tamaño o resignar adaptación. Las crías de este reproductor se destacan desde temprana edad por su clase, corrección y precocidad.

- MC Jethro 00S3
- MC Elegido 924W6ET
- Miss NMSU 924

- Corralero 2307 Chalten R. E. Lee
- Corralera 8086 Lanin E1180 C
- Corralera E1180

Medidas Corporales			
55 cm	56 cm	1,40 m	1,67 m
40 cm			
PN (kg)	PD (kg)	P18M (kg)	P Colecta (kg)
37	172	600	1030

¡MIRÁ EL VIDEO!

VER DETALLE

Programa ERBra (Julio 2020)

	PN	PD	AM	LyC	PF	CE	AOB	EGD	EGC	%GI
DEP	0	7.9	4.69	8.64	17.29	1.37	-	-	-	-
PREC	0.82	0.76	0.58	-	0.73	0.78	-	-	-	-
RANKING	51%	33%	10%	14%	28%	4%	-	-	-	-
PROMEDIO	0.03	7.2	3.14	6.74	15.35	0.75	1	0.27	0.29	0.17



RP: 4982 HBA: 121055 (D) Nació: 18-09-2006 Criador: Cabaña Las Tres Cruces

► CORRENTINO hijo de Don Ciriaco, destacado padre Brangus Colorado, y en una madre Don Ernesto. Marcada precocidad sexual, masculino, fértil y con pelo muy corto. Correcto en sus líneas de aplomos y estructura y tiene muy buena medidas de grupa y largo corporal. Recomendado para fijar, en todo tipo e rodeos, características raciales y productivas.

- Tres Cruces Don Abdon Y3102
- Tres Cruces Cardenal 4312-T/E
- Tres Cruces Don Ernesto 3925

- Taragüí Y2240
- Tres Cruces Don Ernesto
- Cruces Y981

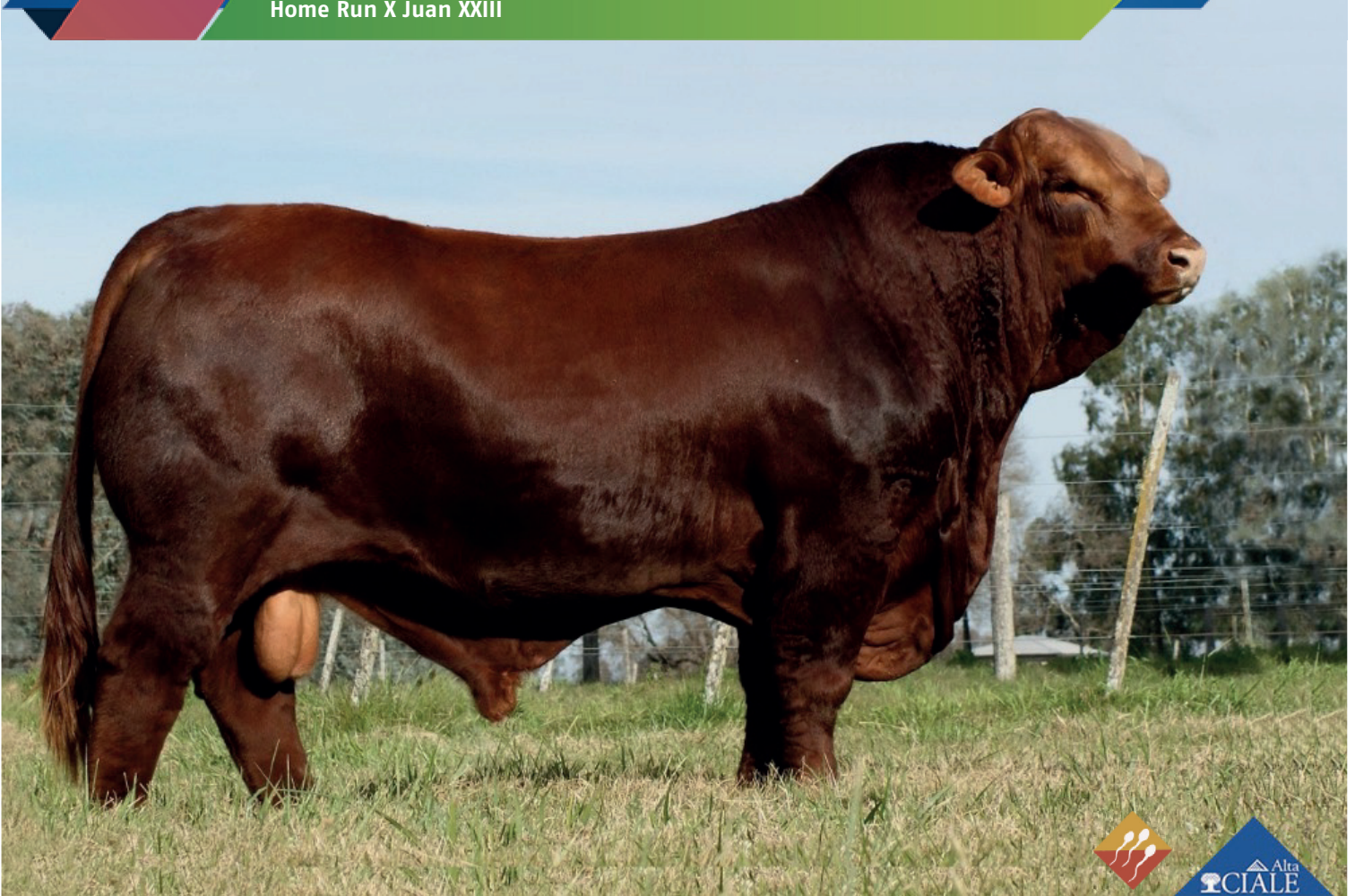
Medidas Corporales			
62 cm	61 cm	1,44 m	1,84 m
40,5 cm			
PN (kg)	PD (kg)	P18M (kg)	P Colecta (kg)
41	240	920	785

¡MIRÁ EL VIDEO!

VER DETALLE

Programa ERBra (Julio 2020)

	PN	PD	AM	LyC	PF	CE	AOB	EGD	EGC	%GI
DEP	0.76	1.02	3.53	4.04	15.1	0.73	1.11	0.28	0.36	0.18
PREC	0.99	0.98	0.91	-	0.97	0.96	0.65	0.65	0.65	0.65
RANKING	90%	99%	31%	94%	44%	37%	38%	32%	23%	36%
PROMEDIO	0.03	7.2	3.14	6.74	15.35	0.75	1	0.27	0.29	0.17



RP: 3933 HBA: 136295 (D) Nació: 28-09-2011 Criador: Cabaña Los Guasunchos

	Programa ERBra (Julio 2021)									
	PN	PD	AM	LyC	PF	CE	AOB	EGD	EGC	%GI
DEP	0.02	8	3.36	7.36	16.34	0.83	2.34	0.53	0.54	0.3
PREC	0.99	0.99	0.99	-	0.99	0.99	0.88	0.85	0.85	0.86
RANKING	53%	33%	50%	31%	35%	42%	17%	11%	23%	7%
PROMEDIO	0.03	7.28	3.08	6.71	15.52	0.75	1.41	0.33	0.41	0.17

► PICANTE (Home Run X Juan XXIII) producido por la cabaña Los Guasunchos de Werthein, combina características deseables por donde se lo mire. Deps que se adaptan a todos los planteos de cría y ciclo completo. Biotipo precoz, corrección de estructura, pelo corto y buena expresión racial. Combina Home Run por su línea paterna con Juan XXII por su madre. Los hijos de PICANTE se destacan en todos los remates, exposiciones y últimamente también en los catálogos de IA.

CX Chief Advantage 142/L  
CX Home Run 135/P  
MS HS 135F

Las Lilas 7163 B Juan XXIII G4  
Guasunchos 1084 Juan XXIII  
Guasunchos 1746

Medidas Corporales			
60 cm	58 cm	1,40 m	1,70 m
43 cm			
PN (kg)	PD (kg)	P18M (kg)	P Colecta (kg)
30	207	0	980



¡Chateá con nosotros!

Heredero x Yacaré



RP: 13 HBA: 141937 (D) Nació: 03-08-2014 Criador: Gan. Del Villaguay S.A.

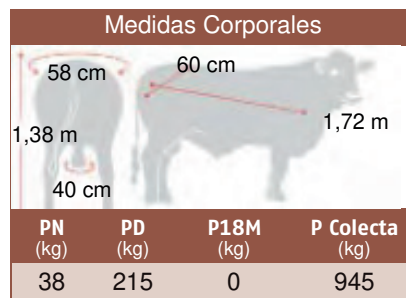
Programa ERBra (Julio 2020)

	PN	PD	AM	LyC	PF	CE	AOB	EGD	EGC	%GI
DEP	0.18	9.47	3.01	7.75	23.37	0.79	-	-	-	-
PREC	0.89	0.86	0.61	-	0.77	0.79	-	-	-	-
RANKING	65%	19%	61%	24%	7%	31%	-	-	-	-
PROMEDIO	0.03	7.2	3.14	6.74	15.35	0.75	1	0.27	0.29	0.17

► YAGUARETÉ (Heredero x Yacaré x Rancho 2534 Diablo). Moderado de tamaño y sumamente masculino. YAGUARETÉ llega a CIALE Alta para sumarse a la batería de colorados de biotipo precoz. Color rojo bien oscuro y pelo bien corto. Sus líneas genéticas se repiten, el linaje de Cuatrero y posteriormente Yacaré se traduce en precocidad extrema y facilidad de engrasamiento, características muy deseables a mejorar en muchos rodeos comerciales cruzados. Sus DEP's son muy deseables para producir terneros con buen crecimiento y peso final.

Guasunchos 125-T/E-  
Rancho 1154  
Rancho 6744

Ladicha 4803 Cuatrero  
Guasunchos 2676-T/E-  
Guasunchos 178



¡MIRÁ EL VIDEO!

VER DETALLE

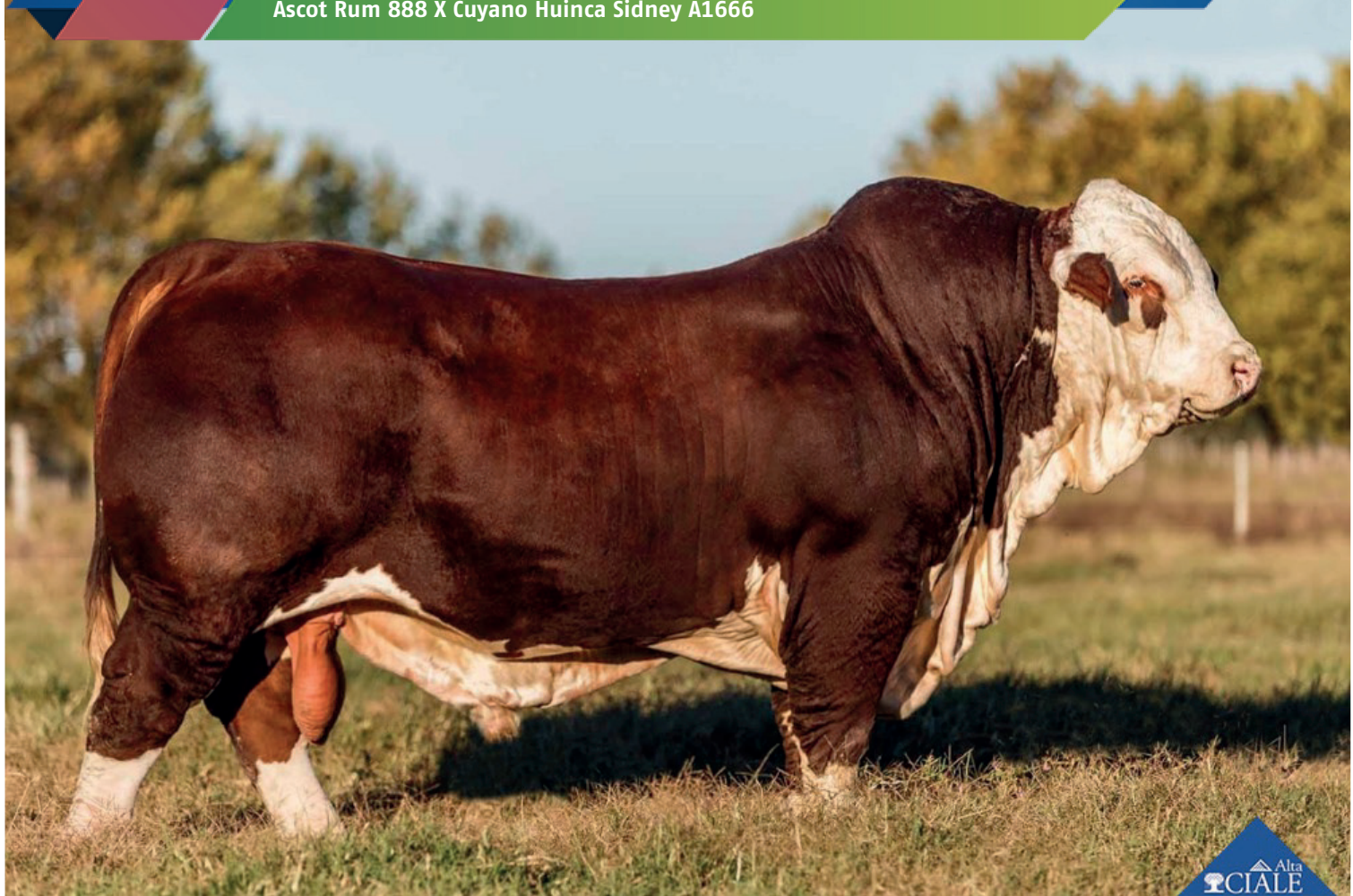


¡Chateá con nosotros!

www.ciale.com

IR AL INDICE





RP: 1628B HBA: 104686 (D) Nació: 04-09-2014 Criador: EST. La Republica S.A

	Programa PEGBraf (Julio 2021)					
	PN	PD	AM	LyC	PF	CE
DEP	0.49	5.45	3.3	5.48	13.42	0.28
PREC	0.93	0.96	0.57	-	0.9	0.53
RANKING	83%	27%	12%	11%	22%	57%
PROMEDIO	0.1	4.2	1.2	2.81	9.06	0.35

► Ka Arú fue Reservado de Gran Campeón Nacional 2016. Impresiona por su sólida estructura y destacada musculatura, pelo corto y corrección en todas sus partes hacen de este reproductor una opción ideal para aportar estas características tan deseables a cualquier rodeo comercial. Pedigree consistente que combina Rum 888 con Sidney, líneas clásicas y deseables y que actualmente pueden aportar un refresco de sangre en algunos rodeos. Un toro completo para utilizar masivamente. Moderado en sus números de crecimiento con Aptitud materna y CE positiva.

**Test de MOCHO/ASTADO:** Mocho Heterocigota

- Abernethy Morgan
  - Ascot Rum 888
  - Ascot Iris 1497
- Cuyano Huinca Sidney
  - Cuyano Huinca Mainumbi 4006
  - Nelius 4006

Medidas Corporales			
63 cm	66 cm	1.42 m	1.77 m
47 cm			
PN (kg)	PD (kg)	P18M (kg)	P Colecta (kg)
-	-	-	980



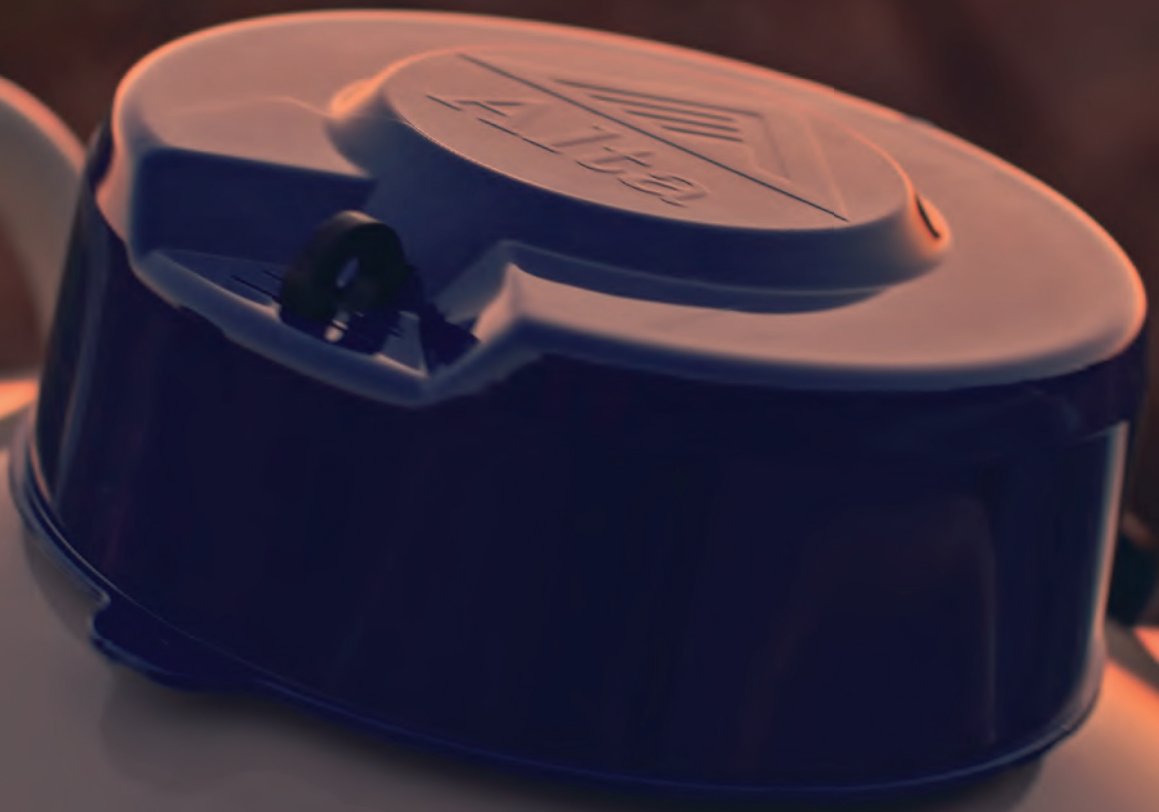
¡Chateá con nosotros!


www.ciale.com 

REPRESENTA Y DISTRIBUYE

Grupo  
**COVEPA**

MEJORES SOLUCIONES EN BUENA COMPAÑÍA



 (021) 515 944

 [www.covepa.com.py](http://www.covepa.com.py)