

Distribuidor exclusivo



Catálogo Brangus

2024

GENEX™



Informações Gerais

Nome

STA CRUZ R664

Registro EUA

NA

Registro BRA

172220

CEIP

R66420SC

Nasc

12/10/2020

PROP

AUGUSTO E EDUARDO B. CALDEIRÃO

Composição Racial

Brangus 3/8

PN (kg)

NA

P205 (kg)

NA

P365 (kg)

NA

PA (kg)

NA

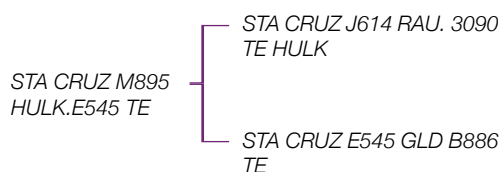
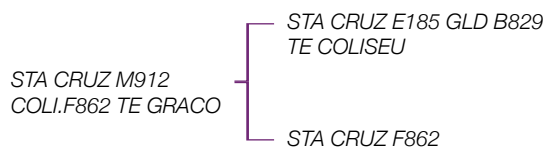
Frame

NA

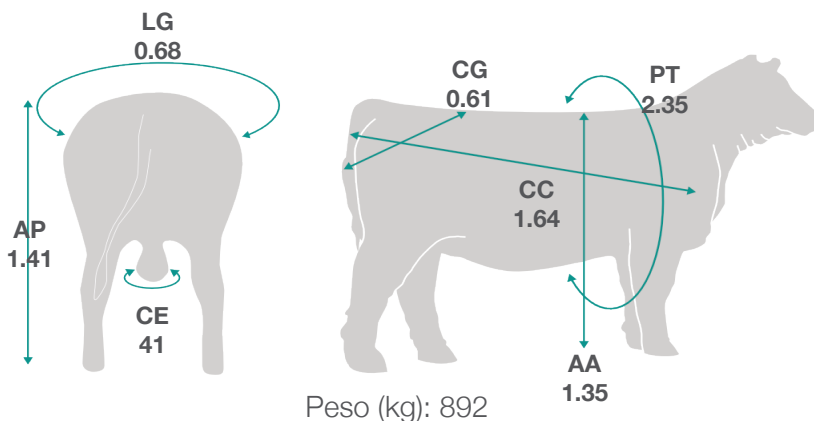
CE (cm)

NA

Pedigree



Medidas



001BN10023 - DRACO

Natura - fevereiro 2024

PROGÊNIE	
REB DESM	0
NF DESM	0
AC DESM (%)	
REB SOBR	0
NF SOBR	0
AC SOBR (%)	

ÍNDICES	DECA	DEP	AC (%)
IND DESM	DECA 1	21,77	--
IND FINAL	DECA 1	24,06	--
IND CARC	DECA 1	24,60	64
IND ADAPTAÇÃO	DECA 5	1,73	35
IND PLC	--	--	--

PRODUÇÃO	DECA	DEP	AC (%)
PN	DECA 6	0,04	66
GD	DECA 2	2,67	66
GS	DECA 1	3,39	65
GF	DECA 1	6,05	65
PE	DECA 3	0,28	66

MATERNAL	DECA	DEP	AC (%)
DURG	DECA 10	1,88	66
IPPp	DECA 6	0,45	40
IPP	DECA 5	-0,32	41
H MAT	--	--	--

MORFOLÓGICAS	DECA	DEP	AC (%)
CD	DECA 1	0,22	65
PD	DECA 1	0,39	65
MD	DECA 1	0,42	65
TD	DECA 1	0,12	65
UD	DECA 6	-0,01	72
PELD	DECA 2	-0,05	64
CS	DECA 1	0,29	65
PS	DECA 1	0,49	65
MS	DECA 1	0,56	65
TS	DECA 1	0,20	66
US	DECA 5	0,03	71
PELS	DECA 3	-0,03	64
TEMP	DECA 5	-0,01	60
CRAC	DECA 1	0,42	66
ECTO	DECA 6	0,03	35

CARCAÇA	DECA	DEP	AC (%)
AOL	DECA 1	1,36	64
EGS	DECA 1	0,31	64
EP8	DECA 1	0,46	64



Informações Gerais

Nome

GUAPIARA BR5683 TE

Registro EUA

NA

Registro BRA

PS171202

CEIP

BR568320GUAP

Nasc

01/07/2020

PROP

AGROPECUÁRIA GUAPIARA LTDA

Composição Racial

Brangus 3/8

PN (kg)

NA

P205 (kg)

NA

P365 (kg)

NA

PA (kg)

NA

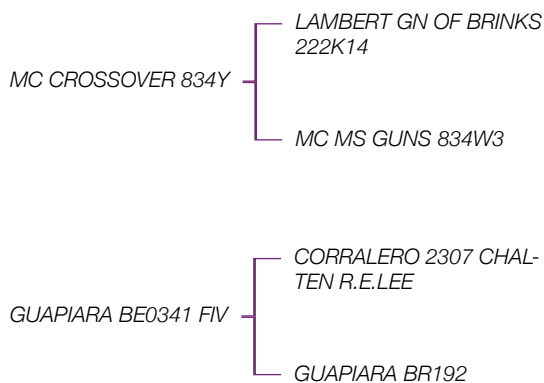
Frame

NA

CE (cm)

NA

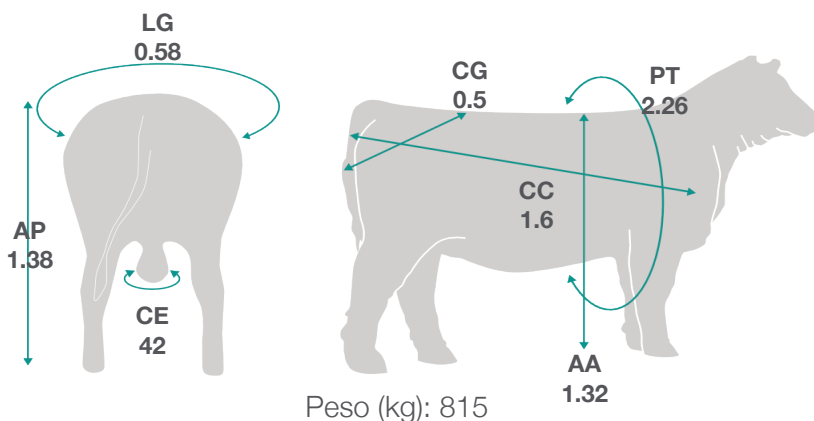
Pedigree



Ultrassom

PESO (kg)	AOL	AOL/100kg	RATIO	MARM	EGS	EGS/100kg	PICANHA
664	97.4	14.67	0.47	4.11	5.87	0.88	11.78

Medidas



001BN10018 - SABRE

Natura - fevereiro 2024

PROGÊNIE	
REB DESM	0
NF DESM	0
AC DESM (%)	
REB SOBR	0
NF SOBR	0
AC SOBR (%)	

ÍNDICES	DECA	DEP	AC (%)
IND DESM	DECA 1	17,05	--
IND FINAL	DECA 1	13,54	--
IND CARC	DECA 4	1,86	64
IND ADAPTAÇÃO	DECA 3	4,54	43
IND PLC	--	--	--

PRODUÇÃO	DECA	DEP	AC (%)
PN	DECA 4	-0,19	68
GD	DECA 2	2,53	67
GS	DECA 5	0,31	66
GF	DECA 3	2,84	66
PE	DECA 4	0,12	67

MATERNAL	DECA	DEP	AC (%)
DURG	DECA 2	-1,15	55
IPPp	DECA 4	-1,70	52
IPP	DECA 3	-2,83	52
H MAT	--	--	--

MORFOLÓGICAS	DECA	DEP	AC (%)
CD	DECA 1	0,20	66
PD	DECA 1	0,33	66
MD	DECA 1	0,24	66
TD	DECA 1	0,19	65
UD	DECA 6	-0,02	74
PELD	DECA 3	-0,04	65
CS	DECA 1	0,19	66
PS	DECA 1	0,28	66
MS	DECA 1	0,29	66
TS	DECA 1	0,23	67
US	DECA 7	-0,05	73
PELS	DECA 5	0	66
TEMP	DECA 7	0,01	55
CRAC	DECA 2	0,13	67
ECTO	DECA 3	-0,30	43

CARCAÇA	DECA	DEP	AC (%)
AOL	DECA 6	-0,23	64
EGS	DECA 9	-0,10	64
EP8	DECA 10	-0,21	64



RP: 68 HBA: 143425 (D) Nació: 31-08-2015 Criador: La Conquista de Lloret

	Programa ERBra (Julio 2022)									
	PN	PD	AM	LyC	PF	CE	AOB	EGD	EGC	%GI
DEP	0.31	8.55	2.62	6.89	14.94	0.7	1.98	0.22	0.22	0.17
PREC	0.93	0.92	0.87	-	0.87	0.87	0.86	0.86	0.86	0.86
RANKING	75%	22%	74%	40%	41%	53%	10%	68%	70%	45%
PROMEDIO	0	6.85	3.23	6.65	14.76	0.75	1	0.27	0.29	0.17

► CAFETERO Campeón individual de lotes en la Exposición Nacional Brangus 2017, con 21 meses de edad. Sobresaliente por su andar suelto y correcto, su precocidad y capacidad de engorde, en combinación con DEP's destacadas para peso al destete y engrasamiento (top 4% para GD y top 22% de la raza para grasa intramuscular) características muy deseables por su relación tanto con la facilidad de engorde de sus crías macho como por la capacidad de sus hijas de acumular grasa como reserva energética. Genética consistente y productiva para cualquier planteo comercial.

TEST DE PELAJE: Negro Homocigota

- Ebanos Y2153
- Ebanos 2867 Ñatito
- Ebanos Y1910 CHAMP

- Rancho 5976 Cassius Clay
- Laconquista BRA 7 Julia-T/E-
- Quilpo 832 Cerro

Medidas Corporales			
55 cm	52 cm	1,29 m	1,63 m
42 cm			
PN (kg)	PD (kg)	P18M (kg)	P Colecta (kg)
27	230	-	880



Arandú x Arangá



RP: 5 HBA: 143350 (D) Nació: 02-07-2016 Criador: Coria Juan Carlos

	Programa ERBra (Julio 2022)									
	PN	PD	AM	LyC	PF	CE	AOB	EGD	EGC	%GI
DEP	-0.17	10.73	3.02	8.39	22.86	1.54	-	-	-	-
PREC	0.72	0.69	0.61	-	0.68	0.78	-	-	-	-
RANKING	36%	9%	63%	15%	6%	8%	-	-	-	-
PROMEDIO	0	6.85	3.23	6.65	14.76	0.75	1	0.27	0.29	0.17

► DON JUAN (Arandú x Arangá) De tamaño moderado y biotipo precoz combina dos líneas exitosas y consistentes de CIALE Alta como son Arandú y Arangá. Es una opción extremadamente segura para utilizar sobre vaquillonas precoces buscando aportar moderación de tamaño, precocidad y buena curva de crecimiento al destete y a los 18 meses; dejando hembras de reposición que se preñarán rápido y tendrán también facilidad de parto

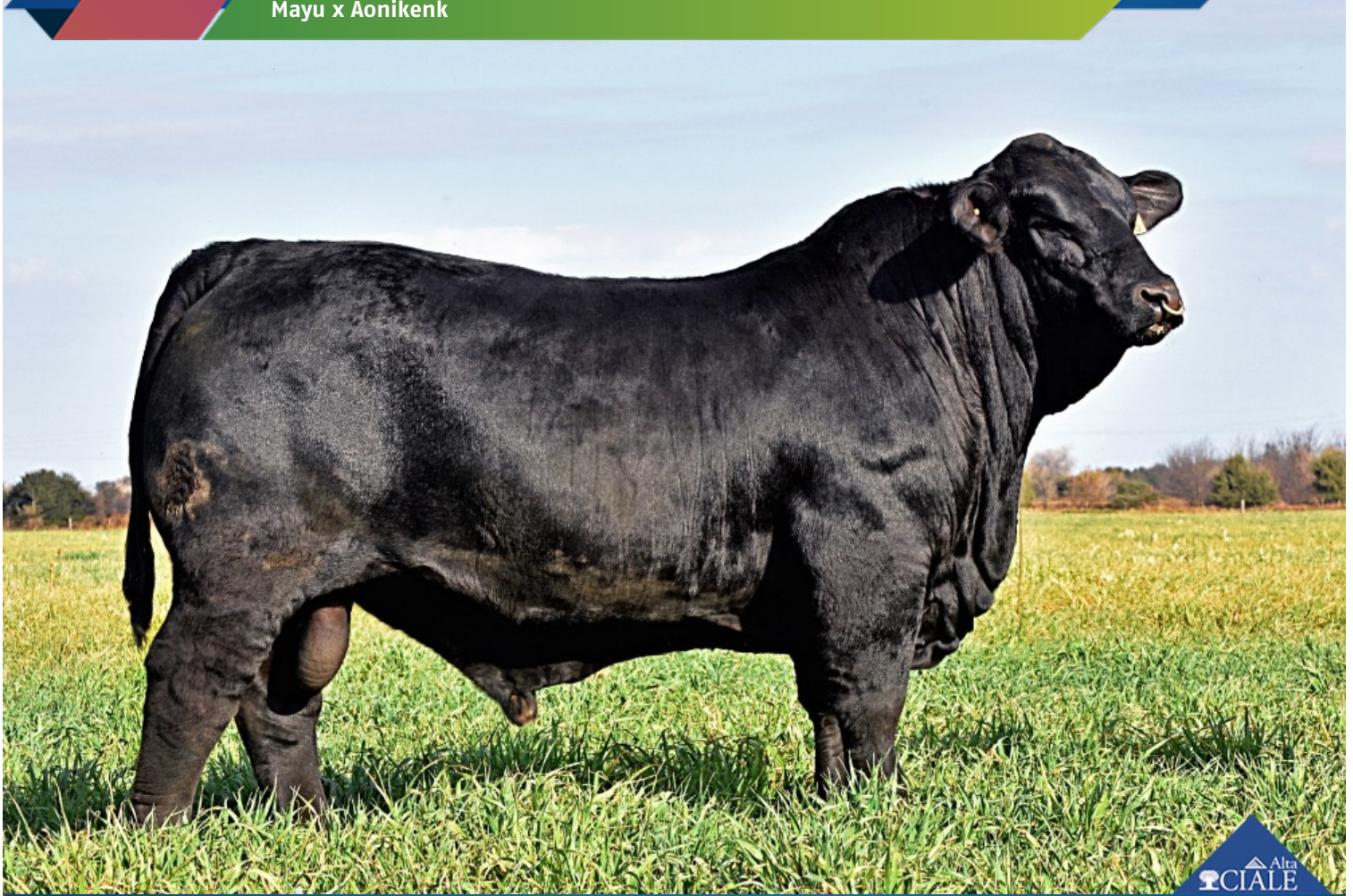
TEST DE PELAJE: Heterocigota | Portador de gen Ancestral

Ebano 2867 Ñatito
Gall Julian Ñatito -T/E-
Rancho 159

Tilita Ñatito 1256 -T/E-
Sultana Sasha 623 Aranga -T/E-
Morris Sasha 25 Jim -T/E-

Medidas Corporales			
54 cm	56 cm	1,33 m	1,62 m
41 cm			
PN (kg)	PD (kg)	P18M (kg)	P Colecta (kg)
33	280	625	880





RP: 1946 HBA: 144611 (D) Nació: 04-04-2018 Criador: La Sultana S.A

Programa ERBra (Julio 2022)

	PN	PD	AM	LyC	PF	CE	AOB	EGD	EGC	%GI
DEP	0.52	10.15	3.8	8.87	30.31	1.57	2.54	0.52	0.78	0.3
PREC	0.86	0.83	0.62	-	0.73	0.83	0.69	0.67	0.68	0.69
RANKING	84%	12%	25%	11%	1%	7%	4%	5%	2%	7%
PROMEDIO	0	6.85	3.23	6.65	14.76	0.75	1	0.27	0.29	0.17

Derek impresiona por su estructura, precocidad, expresión racial y soltura de movimientos. Sin dudas otro gran toro joven de esos que no se encuentran a menudo. Voluminoso y pesado sus datos acompañan su impresionante presencia. Destacado para Peso al destete y PF y CE. Respecto de los datos de ultrasonido combina cualidades que son contrapuestas y deseables: Musculatura con engrasamiento en el tope de la evaluación ERBRA. En su genealogía encontramos padres consistentes y hembras destacadas como la Sol 227 (Yamana) Propia hermana de Yako y la 235 propia hermana de Máximo.

TEST DE PELAJE: Negro Homocigota

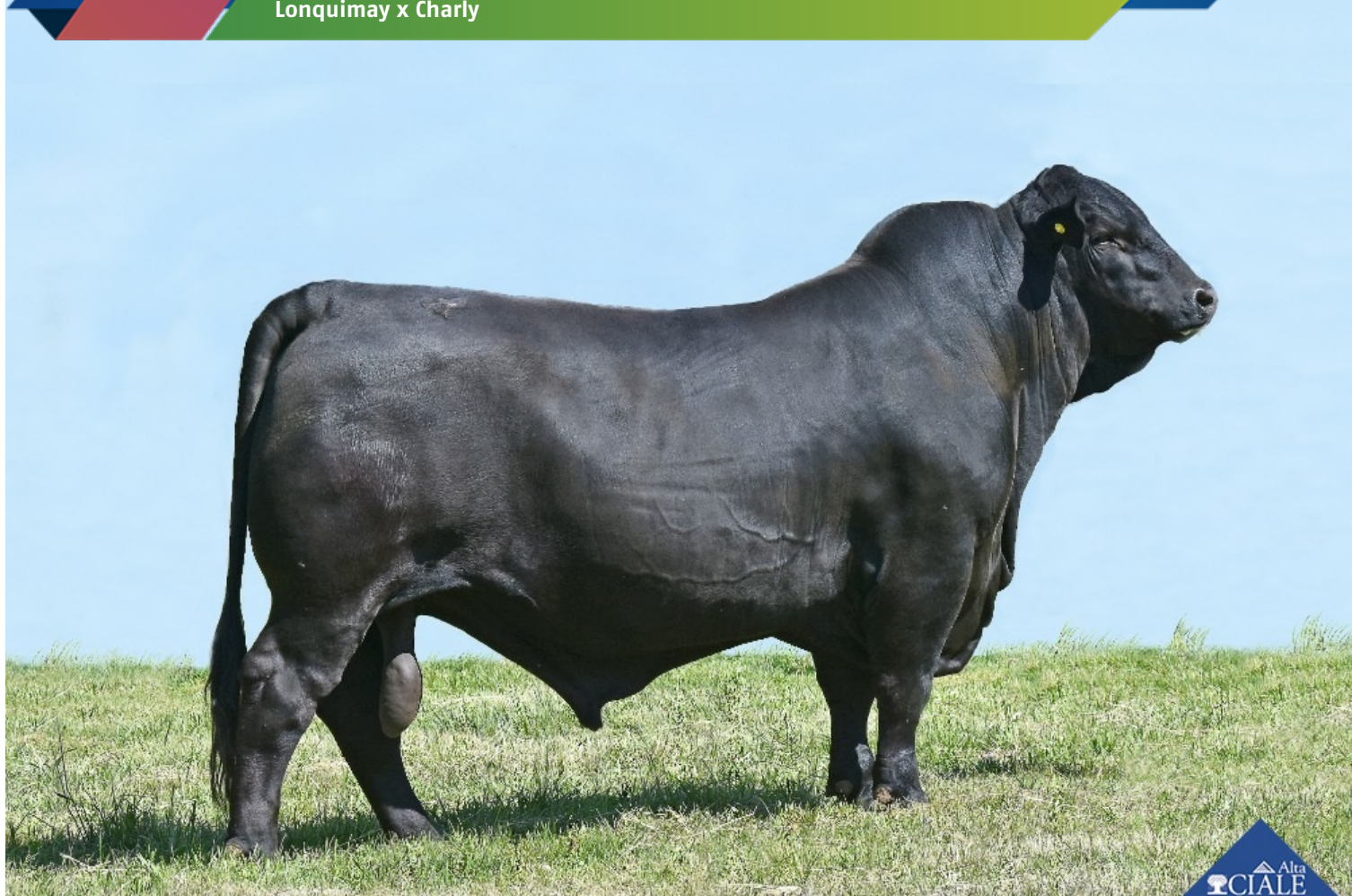
Corralero 8435 Curupay F-10 C
Sultana Lonquimay 882 Yas -T/E
Morris Sol 227 Yas-T/E-

Corralero 4561 Lanin 8018 C
Sultana Maxima 911 Aonikenk -T/E-
Morris Maxima 235 Gladiador T/E

Medidas Corporales			
61 cm	59 cm	1,45 cm	1,73 cm
43 cm			
PN (kg)	PD (kg)	P18M (kg)	P Colecta (kg)
37	-	-	960

¡MIRÁ EL VIDEO!

VER DETALLE



RP: 6553 HBA: 144441 (D) Nació: 20-08-2016 Criador: Pozo de La Carreta

	Programa ERBra (Julio 2022)									
	PN	PD	AM	LyC	PF	CE	AOB	EGD	EGC	%GI
DEP	0.34	13.23	1.88	8.49	21.78	1.76	-	-	-	-
PREC	0.77	0.74	0.69	-	0.73	0.81	-	-	-	-
RANKING	76%	3%	88%	14%	8%	5%	-	-	-	-
PROMEDIO	0	6.85	3.23	6.65	14.76	0.75	1	0.27	0.29	0.17

► En la búsqueda de nuevos reproductores, que a la vez sean confiables desde su genealogía, es que incorporamos a Dr. Bull. Consagradas y consistentes líneas probadas le otorgan confiabilidad, a la vez que sus datos lo avalan como un productor de terneros pesado (Top 2% PD) con crecimiento acelerado hacia los 18 meses (Top 4% PF) con carcasas deseables y por encima del promedio para engrasamiento. Maternal y CE positivos completan sus datos. Dr. Bull nos impresiona en un paquete completo prácticamente adaptable a cualquier región y plan productivo.

TEST DE PELAJE: Negro Homocigota

Rancho 144 Curandero T/E
Corralero 8435 Curupay F-10 C
Corralera F-10 B Side 2022 A

Tilita Ñatito 560 TE
Pozo 4602 Charly
Pozo 4263

Medidas Corporales			
60 cm	57 cm	1,41 m	1,86 m
42 cm			
PN (kg)	PD (kg)	P18M (kg)	P Colecta (kg)
41	295	734	-

¡MIRÁ EL VIDEO!

VER DETALLE



RP: 4486 HBA: 128965 (D) Nació: 27-01-2010 Criador: Pozo de La Carreta

Programa ERBra (Julio 2021)

	PN	PD	AM	LyC	PF	CE	AOB	EGD	EGC	%GI
DEP	0.63	10.3	4.28	9.43	21.27	0.91	-0.1	0.28	0.17	0.19
PREC	0.99	0.98	0.92	-	0.96	0.96	0.81	0.78	0.75	0.76
RANKING	86%	15%	15%	8%	13%	36%	96%	50%	89%	33%
PROMEDIO	0.03	7.28	3.08	6.71	15.52	0.75	1.41	0.33	0.41	0.17

JACQUES (Relevante x Comodoro) es otra incorporación destacada y muy probada, una vez más volvemos sobre líneas consistentes que se han utilizado fuertemente unos años atrás con grandes resultados y excepcional consistencia. Un toro destacado para imprimir pesos destacados tanto al destete como final y cuidar aptitud materna en sus hijas. Una interesante opción para imprimir peso a su progenie y agregar algo de tamaño corporal y estructura correcta.

TEST DE PELAJE: Negro Homocigota

Guardian Y7993 Revelation Oscar -T/E-
Las Lilas 5909-F Relmun 6774-B G4
Las Lilas 6774-B

Corralero 1915 Yasta Rocío-T/E-
Pozo 3847 Comodoro
Pozo 2697

Medidas Corporales			
57 cm	60 cm	1,36 m	1,76 m
54 cm			
PN (kg)	PD (kg)	P18M (kg)	P Colecta (kg)
-	275	665	930



GUAPO
001RB10007



Informações Gerais

Nome

SIGMA P11

Registro BR

164650

CEIP

--

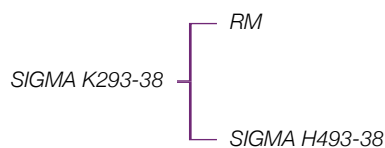
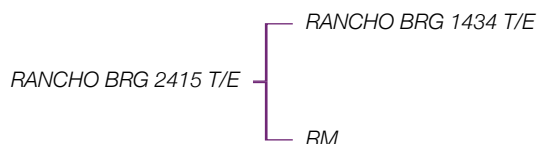
Nasc

17/09/2019

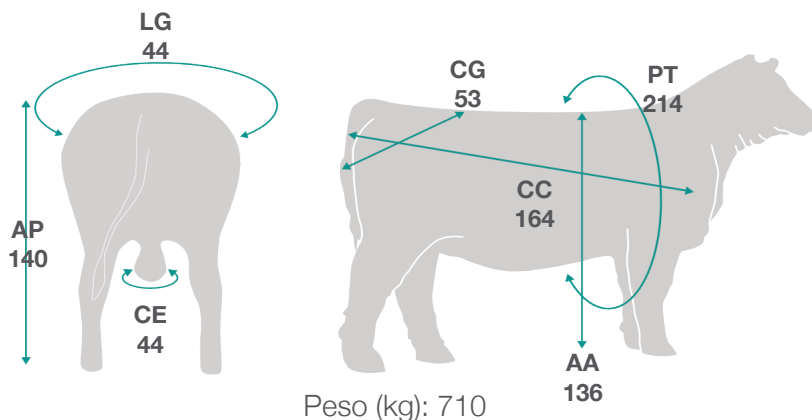
PROP

CARLOS ALBERTO GREGORY

Pedigree



Medidas



001RB10007 - GUAPO

Natura - fev. 2024

PROGÊNIE

REB DESM		
NF DESM		
AC DESM (%)	50	
REB SOBR		
NF SOBR		
AC SOBR (%)	43	

ÍNDICES

	DECA	DEP	AC (%)
IND DESM	DECA 1	14,70	--
IND FINAL	DECA 1	15,34	--
IND CARC	DECA 1	11,77	38
IND ADAPTAÇÃO	DECA 3	6,88	30
IND PLC	--	--	--

PRODUÇÃO

	DECA	DEP	AC (%)
PN	DECA 4	-0,20	42
GD	DECA 1	4,02	51
GS	DECA 1	3,03	40
GF	DECA 1	7,05	40
PE	DECA 1	0,49	39

MATERNAL

	DECA	DEP	AC (%)
DURG	DECA 3	-0,97	32
IPPp	DECA 6	0,43	27
IPP	DECA 6	0,33	27
H MAT	--	--	--

MORFOLÓGICAS

	DECA	DEP	AC (%)
CD	DECA 1	14,70	51
PD	DECA 1	0,15	50
MD	DECA 2	0,12	50
TD	DECA 1	0,12	47
UD	DECA 5	0,01	49
PELD	DECA 3	-0,04	50
CS	DECA 1	0,17	40
PS	DECA 1	0,25	40
MS	DECA 2	0,15	40
TS	DECA 1	0,19	34
US	DECA 10	-0,19	42
PELS	DECA 3	-0,04	40
TEMP	DECA 2	-0,02	29
CRAC	DECA 5	0,01	40
ECTO	DECA 2	-0,38	23

CARCAÇA

	DECA	DEP	AC (%)
AOL	DECA 2	0,95	34
EGS	DECA 2	0,07	34
EP8	DECA 6	-0,01	34

001RB10007 - GUAPO

PROMEBO - fev. 2024

PROGÊNIE	
REB DESM	0
NF DESM	0
REB SOBR	0
NF SOBR	0

ÍNDICES		DEP
IND DESM	TOP 7%	16,58
IND FINAL	TOP 9%	18,16

PRODUÇÃO		DEP	AC (%)
PN	TOP 53%	0,15	33
GNDD	TOP 11%	5,24	33
GDS	TOP 12%	4,75	25
GNS	TOP 12%	9,99	--
PE	TOP 48%	0,24	34

MORFOLÓGICAS		DEP
C DESM	TOP 7%	0,25
P DESM	TOP 26%	0,16
M DESM	TOP 6%	0,29
T DESM	TOP 10%	0,32
PM DESM	TOP 70%	0
C SOBR	TOP 6%	0,29
P SOBR	TOP 30%	0,16
M SOBR	TOP 12%	0,27
T SOBR	TOP 16%	0,15
PM SOBR	TOP 35%	-0,06

MATERNAL		DEP	AC (%)
GNDM	TOP 8%	1,32	7

CARÇAÇA		DEP	AC (%)
AOL	TOP 32%	1,29	30
EGS	TOP 7%	0,17	19
EGG	TOP 27%	0,23	27
GMI	TOP 80%	-0,11	31



VIDEO

CRISTOBAL

QUILPO 2974 ACORAZADO



HBA	RP	ADN	NACIÓ	PN	PD	PF	FRAME	ALTURA	CE cm
144720	2974	N0316269	11/08/17	41	218	840	-	131 cm	40.0

TRES CRUCES DON AURELIO 7754
SIGUIMAN 2229 RAUCHO
 LA CIENAGA 1307 YACARE
 SAN ALEJO C3009 ZAMBO CENCERRO
QUILPO 858 CENCERRO
 QUILPO 443 YUPANQUI

- Impresionante arco costal, cuartos traseros muy voluminosos y descendidos.
- Muy destacada línea superior y especialmente la inferior debido a su prepucio.
- En sus DEPs encontramos que lidera en CE, PD, CM y PF.

- Propietario: PEDRO BORGATELLO GANADERA SRL - CABAÑA QUILPO NORTE, CIAVT
- Criador: PEDRO BORGATELLO GANADERA SRL - CABAÑA QUILPO NORTE



Padre: Siguman 2229 Raucho



Abuelo materno: San Alejo C3009 Cencerro



Madre: Quilpo 858 Cencerro

ERBra-23	PN	PD	AM	L&C	PF	CE	AOB	GD	GC	%GI
DEP	+1.42	+12.93	+2.76	+9.23	+31.02	+0.98	+2.44	+0.25	-0.05	+0.14
PREC %	83	79	61		69	78	56	54	54	55
RANKING	96	5	67	8	2	19	12	40	90	38
PROM.	0.13	5.92	3.26	6.23	12.35	0.50	1.36	0.32	0.38	0.17



LIBANO

SHAIJ HEMIGUEY-BUCARE 484 • 11484



HBA	RP	ADN	NACIÓ	PN	PD	PF	FRAME	ALTURA	CE cm
144729	484	N0297803	15/09/18	30	320	600	-	120 cm	41.0

CACTUS 320 BEST SELLER
 CACTUS 1897 BEST SELLER MILONGA
 CACTUS 444 MILENO
 EL CARMEN 2037 CEIBO ROSENDO
 SHAIJ BUCARE VICTORINA
 SHAIJ DON CIRIACO DON VICTORINO 185

- Buenos cuartos traseros acompañados por un excelente frente y una estructura ósea muy buscada
- Su pedigree encierra las sangres más importantes del Brangus Colorado de los últimos años
- Su línea materna se destaca por su consistencia genética
- Proporciona color, profundidad, expresión y modera tamaño
- Propietario: CABANA EL ÁRABE DE EDEL ARJA
- Criador: CABANA EL ÁRABE DE EDEL ARJA



Padre: Cactus 1897 Best Seller Milonga




Abuelo materno: El Carmen 2037 Rosendo



Crías de Libano

ERBra-21	PN	PD	PF	AM	L&C	CE	AOB	GD	GC	%GI
DEP	-0.31	8.81	15.43	2.24	6.64	0.76	1.06	0.24	0.23	0.16
PREC %	73	62	62	59	-	59	58	58	58	58
RANKING	24	25	42	76	48	48	41	62	70	52
PROM.	0.3	7.20	15.35	3.14	6.74	0.75	1.00	0.27	0.29	0.17

 Madame Lynch 293, Asunción  +595 21 515 944
+595 985 875511  genetica@covepa.com.py
+595 983 705893



GENEXTM 

Distribuidor exclusivo

 **COVEPA**

MEJORES SOLUCIONES EN BUENA COMPAÑÍA